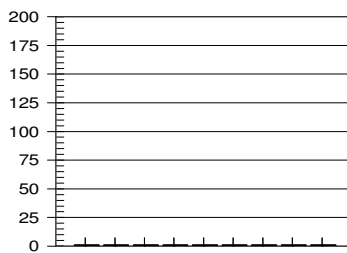
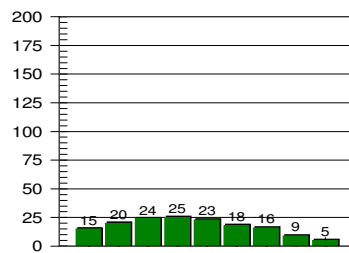


### Tissue saturation percentages



Fast Slow  
at start of dive



Fast Slow  
at end of dive

### Other Information

Partner -  
 Dive Master **Petra Lehtineva**  
 Dive Boat **Stea**  
 Weather **Aurinkoinen, tuuli lännestä 4.6m/s,**  
 Visibility **Hyvä, 4-7m**  
 Weight Used **10 kg**  
 Air Temp. **18 ° C**  
 Water Temp., Max Depth **18 ° C** End of dive **18 ° C**  
 Veteen meno **Stea**  
 Sukelluksen tyyppi **Hylkysukellus**  
 Kertausryhmä **C**  
 Virtaus **kevyt lännestä**  
 muuta  
 Dive Gear

**Dive No. 567** **16. 7.2021**  
 Björkby  
 Georgius perä ja pannut

### Information from dive computer

Max Depth **8.8 m**  
 Dive Time **33.50**  
 Date of Dive **16. 7.2021**  
 Start Time **21.31**  
 End Time **22.04**  
 DC Dive no. **1**  
 Surface Interval **0.00**  
 Altitude Mode **A0**  
 Personal Setting **P0**  
 ID no. **302310**  
 Personal Info **Harri Manninen**  
 Model **Cobra**  
 Sampling Rate **10**  
 Alarms Recorded

Oxygen Percent  
 OLF

Dive manually added  
 Dive modified  
 Tissue pressures invalid  
 Cylinder Size **20.0 liters**  
 Working Pressure **200 bar**  
 Cylinder Pressure  
 Start **194 bar**  
 End **126 bar**

### Information Computed by logbook

Average Depth **5.6 m**  
 Surface Air Consumption **24.13 SLM**  
 Air Used  
 Standard Volume **1360.0 liters**  
 Pressure **68 bar**  
 Pressure per min. **2 bar**

Notes **Stea viikonloppu 1/6**

**Ajeltiin tuulten takia Mikkelsaarten tuntumaan.**

**Perjantai ilta kuitenkin oli kohtuullinen eikä tuulta ollut liikaa, joten suunnitelma muutettiin siten, että yöksi Björköbyyn kalasatamaan, mutta ensin Georgiukselle.**

**Näkyväisyys oli hyvä, joten kiertelin rauhassa koko hylän ja poijutin akselin.**